



Hőhídmentes boltíves sávfelülvilágító

ARCHSKY Thermo+

Boltíves sávfelülvilágító - EN 14963:2007 harmonizált szabvány szerint tanúsítva

A CIPI ARCHSKY Thermo+ hőhídmentes, boltíves sávfelülvilágító, az innovatív alumínium tartószerkezettel és a többrétegű műanyag polikarbonát üvegezés lehetőségével jelentősen jobb hőszigetelési tulajdonságokat kínál a standard ARCHSKY boltíves sávfelülvilágítóhoz képest. Például a két 16 mm vastag üregkamrás polikarbonát lemezből készült üvegezés kombinációja 10 mm-es légréssel, amelyet egy speciális merevhab betéttel érnek el, 1,00 W/m²K alatti hőátbocsáti tényezőt eredményez. Kiváló hőszigetelő tulajdonságaiknak köszönhetően az ARCHSKY Thermo+ tetőbevilágítók nemcsak ipari épületek, hanem kereskedelmi vagy multifunkcionális épületek tetőszerkezetére is alkalmasak.

A CIPI ARCHSKY Thermo+ boltíves sávfelülvilágító hőhídmentes bázisprofilból, statikailag optimalizált tartóprofilokból, innovatív rögzítési módszerrel ellátott alumínium takaróprofilokból és ívesített üregkamrás polikarbonát lemezekből áll. A természetes nappali szellőzést integrált rendszerű nyílászárnyak biztosítják, amelyeket egy 230 V-os, 300 mm vagy 500 mm-es lökethosszúságú elektromos lineáris motor működtet, valamint opcionális tartozékként rendelhető elektromos szellőzésvezérlő egységgel, eső- és szélérzékelővel, amely biztosítja a nyílászárnyak biztonságos zárását kedvezőtlen időjárás esetén.

A CIPI ARCHSKY Thermo+ boltíves sávfelülvilágítót beton-, fa- vagy acél lábazati elemre történő felszerelésre tervezték.

A beépített polikarbonát kizárólag neves európai gyártóktól származik. Kizárólag kiváló minőségű, többrétegű, UV-álló polikarbonátból készült lemezeket használunk, amelyek alapfelszereltségként víztiszta és opál színben elérhetők.





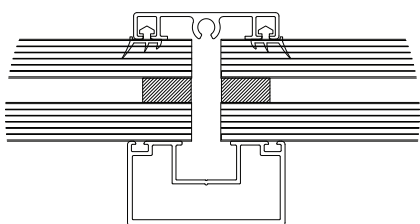
Hőhidmentes boltíves sávfelülvilágító ARCHSKY Thermo+

Főbb jellemzők és előnyök

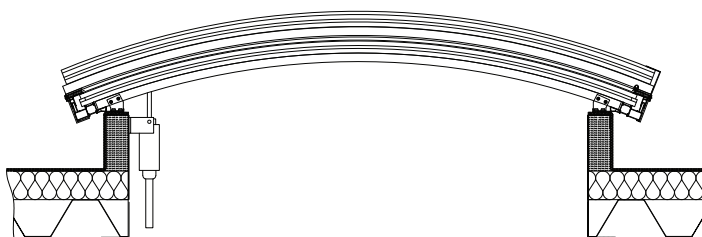
Kiváló hőszigetelő tulajdonságainak, kifinomult kialakításának, különböző üvegezési kombinációknak és a tartozékok széles választékának köszönhetően a CIPI ARCHSKY Thermo+ hőhidmentes sávfelülvilágító a megfelelő választás, ha az energiatakarékosság, a könnyű karbantarthatóság és a gazdaságosság iránti fokozott igény áll fenn, például a hőszigetelő üvegezésű tetőablakokhoz képest. Minden egyedi igényt kielégít, és kiváló termék-és anyagtulajdonságok jellemzik.

- Nagyon jó, egyenletes fényáteresztő képesség, kiváló fényszórással a belső térben.
- Az üvegezés variálhatósága az üregkamrás polikarbonát lemezek többféle kombinációja révén
- 1,00 W/m²K alatti hőátbocsátási tényező
- Kis tömeg
- Leesés elleni védelem a GS-BAU-18 szerint
- Jégveréssel szembeni ellenállás HR5/4/5 osztályig
- 6200 mm szélességig elérhető
- Könnyű telepítés és karbantartás
- Tartozékok széles választéka, például boltíves nyílászárny a napi szellőztetéshez, valamint hő-és füstelvezetéshez, árnyékolórendszerek, leesés elleni védelem és szerelőkeretek.
- Megfelel a hő- és szélterhelésre vonatkozó európai szabványoknak
- Kiváló felületvédelem az időjárási hatások ellen
- Újrahasznosítható anyagokból készült

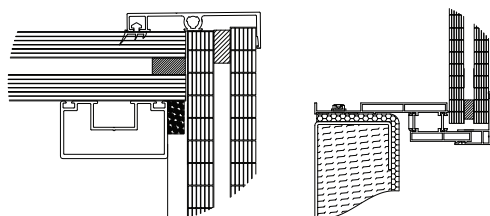
Sematikus hosszmetesz – sorolóborda (általános pozícióban)



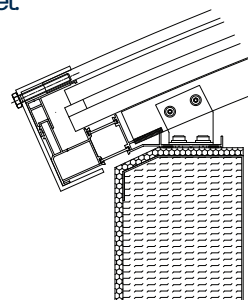
Keresztmetesz zárt állapotban:



Sematikus hosszmetesz – sorolóborda (végzárás pozícióban):



Sematikus keresztmetesz:



Műszaki adatok

Szélesség

1000 - 6200 mm között

Üvegezés

Többkamrás polikarbonát lemezek (UV-álló)

Napi szellőztetés

bármely méret, motor 300/500 mm lökettel, 230 V

Hossz

korlátlan

Az üvegezés típusa

IR - a belső túlmelegedés csökkentése,
HR 5/4/5 - jégveréssel szembeni ellenállás

Gépi szellőztetés

Axiális ventilátorok mágneses visszacsapó szeleppel, légmennyiség igény szerint

Raszter

1056 mm standard (vagy 704 mm/ 528 mm), a terület hőterhelésétől függően

Vastagság

A polikarbonát üvegezés számos kombinációja, az egyetlen 16 mm vastag paneltől (U_g=1,79 W/m²K) a 16 mm külső réteg + 10 mm légrés + 16 mm belső réteg polikarbonát (U_g=0,91 W/m²K) kombinációjáig.

Leesés elleni védelem

Leesés elleni védelem rendszer megoldásokon keresztül (Upstand Safety, Archsky Safety)

Fém szerkezet színe

Natúr alumínium vagy RAL porszórt (felár ellenében)

Szabvány szerinti paraméterek

Hőterhelés: 750 - 3000 kN/m²; Szélterhelés: 1500-2000 N/m²

Polikarbonát színe

opál vagy víztiszta alapfelszereltségben, más színek kérésre / rendelési mennyiségtől függően

Gravitációs hő-és füstelvezetésre szolgáló berendezések utólagos felszerelésének lehetősége

Integrált hő- és füstelvezetés az EN 12101-2 szabvány szerint